



thermoplan®

Von Grund auf schneller.

Planocell

Estrich-Dämmung

www.thermoplan-estrich.de

Produktbeschreibung

Planocell Estrich-Dämmung von thermoplan ist eine pumpfähige und aushärtende Dämmmasse aus gebundenem EPS. Durch die nassflüssige Verarbeitung werden Rohre und Leitungen, die auf der Rohdecke verlegt sind, vollständig umschlossen. Schall- und Wärmebrücken, die bei herkömmlicher Dämmmethode mit Plattensystemen im Bereich von Rohrleitungen und Kabeltrassen unvermeidbar sind, gehören der Vergangenheit an. Auch das Verankern der „Tackernadeln“ der verschiedenen Fußbodenheizungs-Systeme ist in der **Planocell** Estrich-Dämmung einfach und stellt den Heizungsinstallateur vor keine Herausforderung. **Planocell** basiert auf einem EPS-Grundstoff bestehend aus 3 Sieblinien (Feinkorn, Grobkorn, Stützkorn) für ein optimales Verteilungsergebnis. Die einzigartige 4-komponentige Bindemittelkombination sichert die Fließfähigkeit des Materials und gewährleistet die guten Dämmeigenschaften durch eine ausreichende Luftporenbildung im Gesamtgefüge des Aufbaus.



Verarbeitung „Schneller im Bauablauf“

thermoplan® punktet gegenüber der geläufigen Estricharbeit durch ein innovatives Logistiksystem. Mit den hochmodernen thermoplan® Estrich-Trucks kommen alle Rohstoffe separiert zur Baustelle vor Ort und werden erst dort in abgestimmter Menge und computergestützt zum gewünschten Estrichprodukt angemischt – exakt und in gleichbleibend hoher Qualität. Damit der thermoplan® Estrich-Truck autark arbeiten kann, ist lediglich ein Wasseranschluss erforderlich.

Einsatzbereiche

- privater Wohnungsbau
- gewerblicher Bereich
- Büro- und Verwaltungsbau
- ideal für Räume mit Fußbodenheizung
- unschlagbar bei Bodenunebenheiten

Estrich ohne Tempolimit!

Produkteigenschaften

- homogene, pumpfähige Estrich-Dämmung
- perfekte Ummantelung sämtlicher Rohre wie z. B. Heizungsrohre, Abwasserrohre, Leerrohre vom Elektriker etc.
- keine Schall- und Wärmebrücken
- fließfähig, Unebenheiten werden perfekt ausgeglichen
- ausgleichende Fußbodendämmung gemäß DIN 18560
- fugenlose Einbringung in einem Arbeitsgang
- Aufbauhöhen exakt steuerbar, ohne nachträgliche Absenkungen
- erhöhte Festigkeit für hohe Belastungen

Produktportfolio

	Druckfestigkeit	Begehbar nach	Überarbeitbar nach
Planocell ISO	Druckfestigkeit 100 kpa Wärmeleitfähigkeit WLG 0,047 (W/(m*K))	24 Std.* (Bei einer Mindestaufbauhöhe von 6 cm)	72 Std.* (24 Std. je 2 cm Estrich-Dämmung)
Planocell ISO BSK A2 THERMO	Druckfestigkeit 475 kpa Wärmeleitfähigkeit WLG 0,057 (W/(m*K))	24 Std.* (Bei einer Mindestaufbauhöhe von 6 cm)	72 Std.* (24 Std. je 2 cm Estrich-Dämmung)
Planocell BSK A2	Druckfestigkeit 498 kpa	24 Std.* (Bei einer Mindestaufbauhöhe von 6 cm)	72 Std.* (24 Std. je 2 cm Estrich-Dämmung)
Planocell STRONG	Druckfestigkeit 336 kpa Wärmeleitfähigkeit WLG 0,053 (W/(m*K))	24 Std.* (Bei einer Mindestaufbauhöhe von 6 cm)	72 Std.* (24 Std. je 2 cm Estrich-Dämmung)

*bei entsprechender Temperatur und Belüftung



Deutlich sichtbar: gebundene EPS-Partikel in verschiedenen Sieblinien und ausreichend Luftporen.



Luftporenbildung als Ergebnis des einzigartigen 4-Komponenten Bindemittels sorgt für die guten Dämmeigenschaften im Gesamtaufbau.

Estrich ohne Tempolimit!

Anwendungsmöglichkeiten

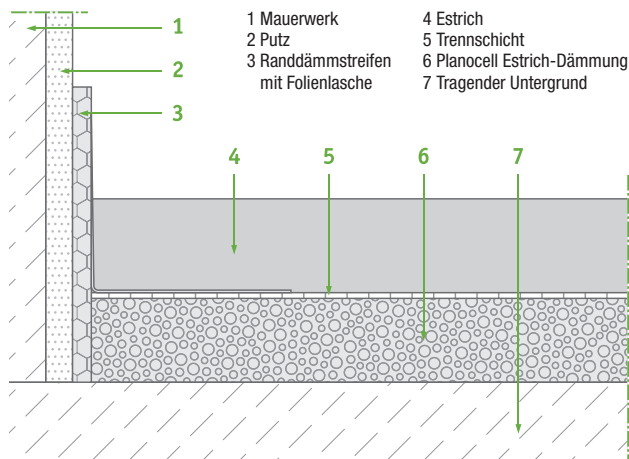


Abb. 1: Aufbau eines klassischen schwimmenden Estrichs auf **Planocell** Estrich-Dämmung.

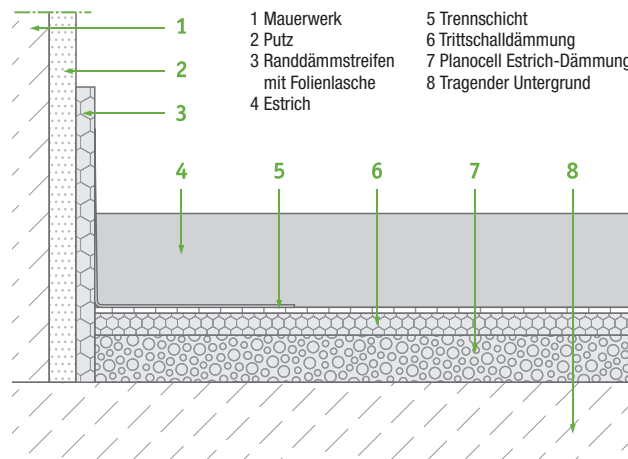


Abb. 2: Aufbau eines trittschalldämmten, schwimmenden Estrichs mit auf **Planocell** Estrich-Dämmung.

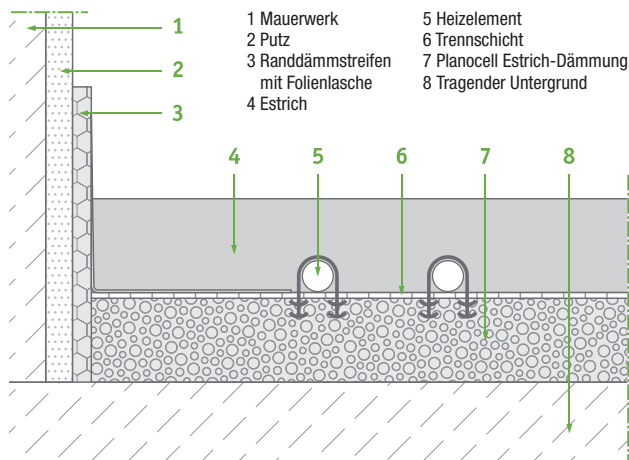


Abb. 3: Aufbau eines schwimmenden Estrichs auf **Planocell** Estrich-Dämmung mit Fußbodenheizung.



Unabhängige Prüfung durch die Materialprüfungs- und Versuchsanstalt Neuwied.



Estrich ohne Tempolimit!