



**thermoplan®**

Von Grund auf schneller.

# Planocell

Estrich-Dämmung

[www.thermoplan-estrich.de](http://www.thermoplan-estrich.de)



## Produktbeschreibung

**Planocell** Estrich-Dämmung von thermoplan ist eine fließfähige, fast selbstnivellierende und aushärtende Dämmmasse aus gebundenem EPS. Durch die nassflüssige Verarbeitung werden Rohre und Leitungen, die auf der Rohdecke verlegt sind, vollständig umschlossen. Schall- und Wärmebrücken, die bei herkömmlicher Dämmmethode mit Plattensystemen im Bereich von Rohrleitungen und Kabeltrassen unvermeidbar sind, gehören der Vergangenheit an. Auch das Verankern der „Tackernadeln“ der verschiedenen Fußbodenheizungs-Systeme ist in der **Planocell** Estrich-Dämmung einfach und stellt den Heizungsinstallateur vor keine Herausforderung. **Planocell** basiert auf einem EPS-Grundstoff bestehend aus 3 Sieblinien (Feinkorn, Grobkorn, Stützkorn) für ein optimales Verteilungsergebnis. Die einzigartige 4-komponentige Bindemittelkombination sichert die Fließfähigkeit des Materials und gewährleistet die guten Dämmeigenschaften durch eine ausreichende Luftporenbildung im Gesamtgefüge des Aufbaus.



### Verarbeitung „Schneller im Bauablauf“

thermoplan® punktet gegenüber der geläufigen Estricharbeit durch ein innovatives Logistiksystem. Mit den hochmodernen thermoplan® Estrich-Trucks kommen alle Rohstoffe separiert zur Baustelle vor Ort und werden erst dort in abgestimmter Menge und computergestützt zum gewünschten Estrichprodukt angemischt – exakt und in gleichbleibend hoher Qualität. Damit der thermoplan® Estrich-Truck autark arbeiten kann, ist lediglich ein Wasseranschluss erforderlich.

### Einsatzbereiche

- privater Wohnungsbau
- gewerblicher Bereich
- Büro- und Verwaltungsbau
- ideal für Räume mit Fußbodenheizung
- unschlagbar bei Bodenunebenheiten

**Estrich ohne Tempolimit!**

### Produkteigenschaften

- homogene, pumpfähige Estrich-Dämmung
- perfekte Ummantelung sämtlicher Rohre wie z. B. Heizungsrohre, Abwasserrohre, Leerrohre vom Elektriker etc.
- keine Schall- und Wärmebrücken
- fast selbstnivellierend, Unebenheiten werden perfekt ausgeglichen
- ausgleichende Fußbodendämmung gemäß DIN 18560
- fugenlose Einbringung in einem Arbeitsgang
- Aufbauhöhen exakt steuerbar, ohne nachträgliche Absenkungen
- erhöhte Festigkeit für hohe Belastungen

### Produktportfolio

	Druckfestigkeit	Begehbar nach	Überarbeitbar nach
<b>Planocell ISO</b>	Druckfestigkeit <b>100 kpa</b> Wärmeleitfähigkeit <b>WLG 0,47 (W/(m*K))</b>	<b>24 Std.*</b> (Bei einer Mindestaufbauhöhe von 6 cm)	<b>72 Std.*</b> (24 Std. je 2 cm Estrich-Dämmung)
<b>Planocell STRONG</b>	Druckfestigkeit <b>336 kpa</b> Wärmeleitfähigkeit <b>WLG 0,53 (W/(m*K))</b>	<b>24 Std.*</b> (Bei einer Mindestaufbauhöhe von 6 cm)	<b>72 Std.*</b> (24 Std. je 2 cm Estrich-Dämmung)
<b>Planocell ISO BSK A2</b>	Druckfestigkeit <b>475 kpa</b>	<b>24 Std.*</b> (Bei einer Mindestaufbauhöhe von 6 cm)	<b>72 Std.*</b> (24 Std. je 2 cm Estrich-Dämmung)
<b>Planocell ISO BSK A2 THERMO</b>	Druckfestigkeit <b>498 kpa</b> Wärmeleitfähigkeit <b>WLG 0,6 (W/(m*K))</b>	<b>24 Std.*</b> (Bei einer Mindestaufbauhöhe von 6 cm)	<b>72 Std.*</b> (24 Std. je 2 cm Estrich-Dämmung)

\*bei entsprechender Temperatur und Belüftung



Deutlich sichtbar: gebundene EPS-Partikel in verschiedenen Sieblinien und ausreichend Luftporen.



Luftporenbildung als Ergebnis des einzigartigen 4-Komponenten Bindemittels sorgt für die guten Dämmeigenschaften im Gesamtaufbau.

**Estrich ohne Tempolimit!**

### Anwendungsmöglichkeiten

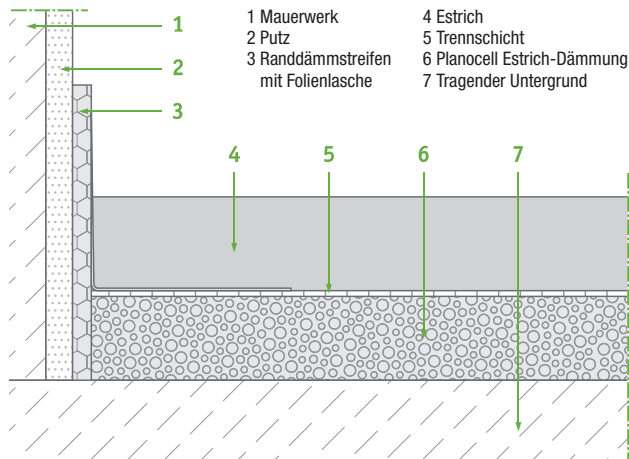


Abb. 1: Aufbau eines klassischen schwimmenden Estrichs auf **Planocell** Estrich-Dämmung.

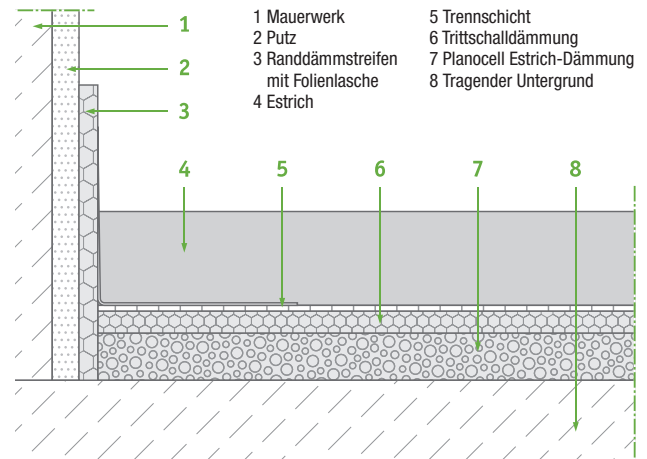


Abb. 2: Aufbau eines trittschalldämmten, schwimmenden Estrichs mit auf **Planocell** Estrich-Dämmung.

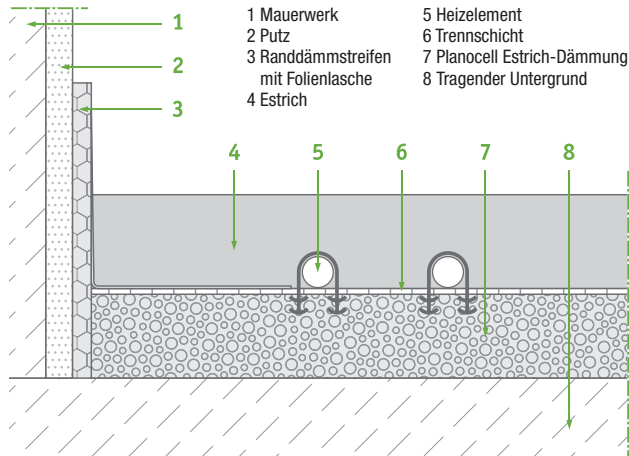


Abb. 3: Aufbau eines schwimmenden Estrichs auf **Planocell** Estrich-Dämmung mit Fußbodenheizung.



Unabhängige Prüfung durch die Materialprüfungs- und Versuchsanstalt Neuwied.

Mischungsverhältnis für Ihre Bestellungen:

**0,4 to = 2,5 Mischungen = 1 m<sup>3</sup>**

Es können immer nur ganze Mischungen bestellt werden



**Estrich ohne Tempolimit!**