



thermoplan®

Von Grund auf schneller.

Planocal

Calciumsulfatestrich (CAF)

Produktbeschreibung

Planocal Calciumsulfatestrich von thermoplan®, auch Fließestrich genannt, wird aus Gipsbindemitteln, Sand, Kies und Wasser hergestellt und flüssig eingebracht. Im Gegensatz zu Zementestrichen nivelliert sich **Planocal** durch die hohe flüssige Konsistenz nahezu selbst und kann durch die geringe Spannung beim Trockenvorgang auch auf großen Flächen ohne Fugen eingebracht werden. Der moderne Fließestrich kommt mittlerweile sogar aufgrund verbesserter Rezepturen und Bindemittel sehr gut mit Feuchtigkeit zurecht. Dennoch sollte er keiner dauerhaften Feuchtigkeitsbelastung ausgesetzt bzw. durch zusätzliche Abdichtungsmaßnahmen geschützt werden. Die wesentlichen Vorteile des **Planocal** Calciumsulfatestriches liegen in der schnellen Verarbeitung, der geringeren Stärke der Estrichscheibe (35 mm) sowie im Einsatz bei Fußbodenheizungen, da durch die flüssige Verarbeitung eine exakte Umschließung des Heizungsrohres naturgemäß besser als im Zementestrichbereich erfolgt. Dies führt zu einer besseren Wärmeleitung. Der Fließestrich ist im Gegensatz zum Zementestrich schneller zu begehen (nach ca. 24 Std. / Zementestrich = ca. 3 Tage). Die endgültige Belegreife ist ohne Einsatz von Beschleunigern wie auch beim Zementestrich nach ca. 28 Tagen erreicht.



Verarbeitung „Schneller im Bauablauf“

thermoplan® punktet gegenüber der geläufigen Estricharbeit durch ein innovatives Logistiksystem. Mit den hochmodernen thermoplan® Estrich-Trucks kommen alle Rohstoffe separiert zur Baustelle vor Ort und werden erst dort in abgestimmter Menge und computergestützt zum gewünschten Estrichprodukt angemischt – exakt und in gleichbleibend hoher Qualität. Damit der thermoplan® Estrich-Truck autark arbeiten kann, ist lediglich ein Wasseranschluss erforderlich.

Einsatzbereiche

- gehobener Wohnungsbau
- gewerblicher Bereich
- Büro- und Verwaltungsbau
- Industriebau
- ideal für Räume mit Fußbodenheizung

Estrich ohne Tempolimit!

Planocal

Calciumsulfatestrich (CAF)

Stand 04/2022

Produkteigenschaften

- DIN-gerechte Estrichscheibe in 35 mm Stärke
- Festigkeitsklassen C25, C35 und C45 wählbar
- Verlegung als Verbundestrich, auf Trennlage oder schwimmend
- guter bis sehr hoher Verschleißwiderstand (je nach Produkt)
- hohe Ebenheit da fast selbstnivellierend
- begehbar nach 24 Std.* (hohe Frühfestigkeit)
- hohe Biegezugfestigkeit, geringe Schwindung
- perfekte Ummantelung von Fußbodenheizungen

*bei entsprechender Temperatur und Belüftung

Produktportfolio

	Festigkeitsklassen	Schichtdicke	Anwendung
Planocal CAF 25	Druckfestigkeit C25 = 25 N/mm ² Biegefestigkeit F4 = 4 N/mm ²	35 mm (Schwimmend und auf Trennlage) 25 mm (Verbundestrich)	Vorwiegend Wohnungsbau
Planocal CAF 35	Druckfestigkeit C35 = 35 N/mm ² Biegefestigkeit F6 = 6 N/mm ²	35 mm (Schwimmend und auf Trennlage) 25 mm (Verbundestrich)	Wohnungs-, Büro-, Verwaltungs- und Industriebau
Planocal CAF 45	Druckfestigkeit C45 = 45 N/mm ² Biegefestigkeit F9 = 9 N/mm ²	35 mm (Schwimmend und auf Trennlage) 25 mm (Verbundestrich)	Industriebau

Optional erhältlich

thermoplan® **Planocal** Calciumsulfatestrich kann mit einem Beschleuniger vergütet werden, um eine Verkürzung der allgemeinen Aushärtezeit von 28 Tagen zu erzielen. Für **Planocal** Calciumsulfatestrich stehen folgende Beschleuniger zur Verfügung:

- **Beschleuniger 14–21 SHORT** = Aushärtezeit 14–21 Tage

Mischungsverhältnis für Ihre Bestellungen:

2,25 to = 2,5 Mischungen = 1 m³

Es können ¼, ½ und ganze Mischungen bestellt werden



Estrich ohne Tempolimit!

Anwendungsmöglichkeiten

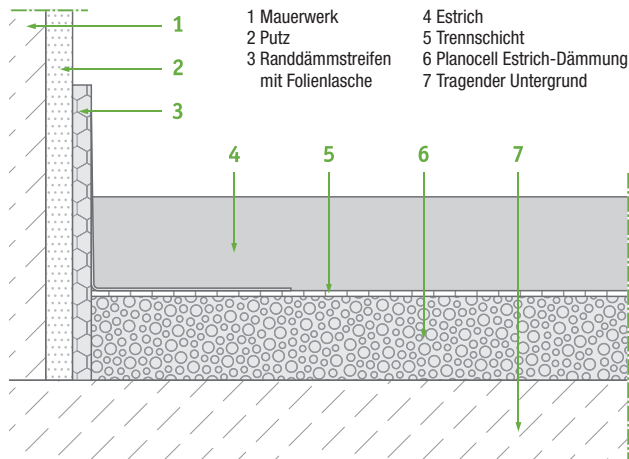


Abb. 1: Aufbau eines klassischen schwimmenden Estrichs mit **Planocal** Calciumsulfatestrich auf **Planocell** Estrich-Dämmung.

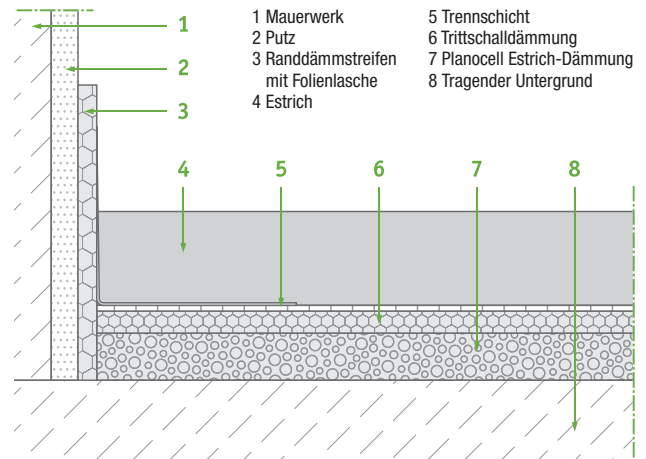


Abb. 2: Aufbau eines trittschalldämmten, schwimmenden Estrichs mit **Planocal** Calciumsulfatestrich auf **Planocell** Estrich-Dämmung.

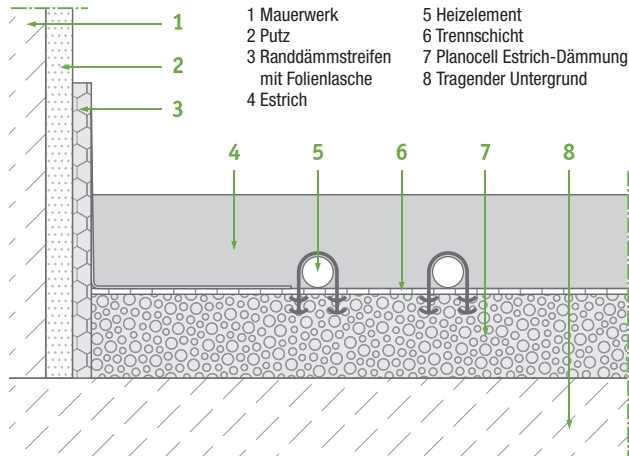


Abb. 3: Aufbau eines schwimmenden Estrichs mit **Planocal** Calciumsulfatestrich auf **Planocell** Estrich-Dämmung mit Fußbodenheizung.

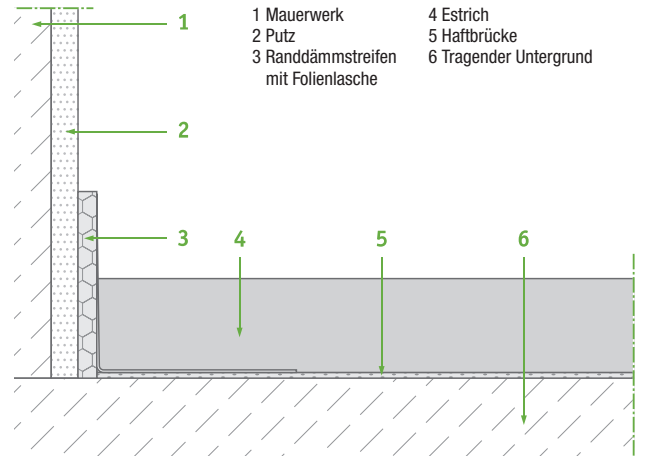


Abb. 4: Aufbau eines Verbundestrichs mit **Planocal** Calciumsulfatestrich.

Estrich ohne Tempolimit!

Anwendungsmöglichkeiten

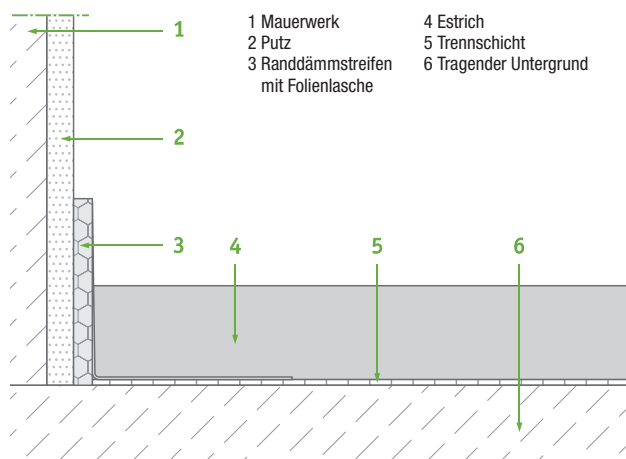


Abb. 5: Aufbau eines Estrichs auf Trennlage mit **Planocal** Calciumsulfatestrich.

Estrich ohne Tempolimit!